

FICHA TÉCNICA

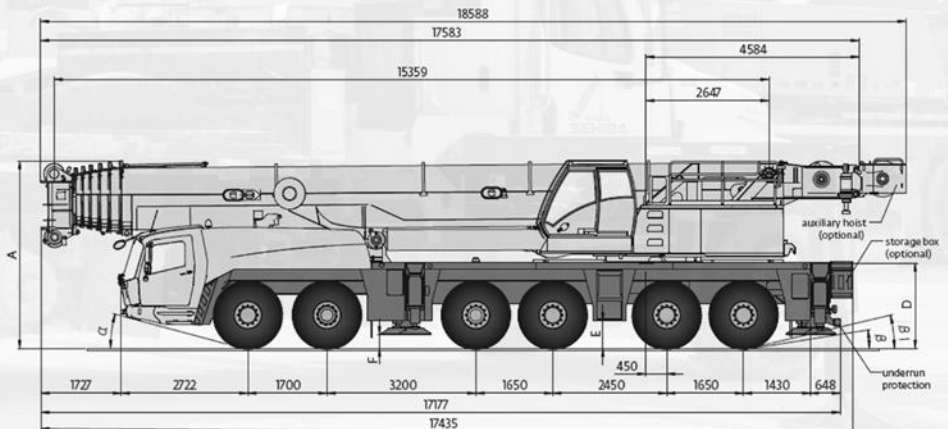
- 80 metros de longitud de pluma máxima disponible con posibilidad de ampliación hasta 120 metros mediante plumín.
- Motor Mercedes y transmisión totalmente automática Allison.
- MEGAFORM®.
- TWIN-LOCK®
- Plumín giratorio: 12 m / 21 m (opcional)
- Extensión de la pluma: 2 x 8 m (opcional)
- Cabina de superestructura inclinable 20°
- ECOS (sistema de control de grúa)

GROVE

GMK6300L

300 TONELADAS

AÑO:
2011



gruas_sehiba



@gruassehiba



464 690 7713



www.gruassehiba.com